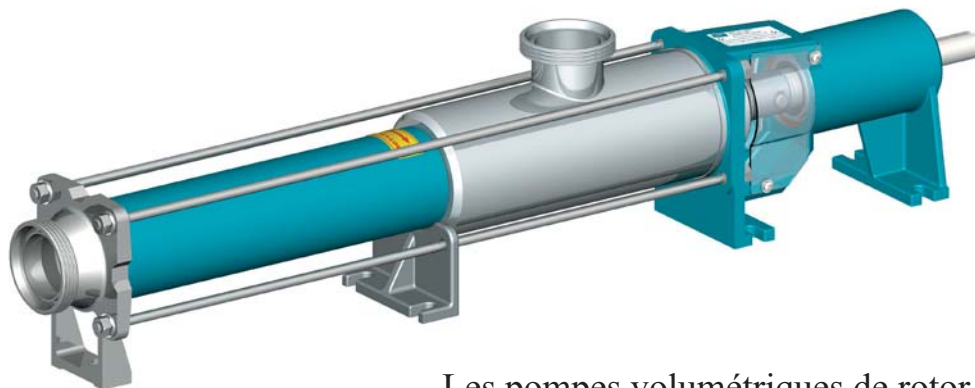


## Pompes à rotor hélicoïdal

**Uvitem** a intégré à sa ligne de fournitures, une ample gamme de pompes à rotor hélicoïdal. Elles sont indiquées spécialement pour le transvasement et la filtration de **résines** et **peintures à base d'eau**.



Les pompes volumétriques de rotor hélicoïdal ont un grand avantage : elles sont auto-amorçantes, elles ne nécessitent pas de soupapes d'entrée ou de sortie du produit pompé et sont complètement réversibles, c'est à dire qu'elles peuvent inverser la direction de rotation. Le produit se transporte délicatement de forme constante et uniforme, qualités indispensables pour garantir une filtration ou un transvasement correct.

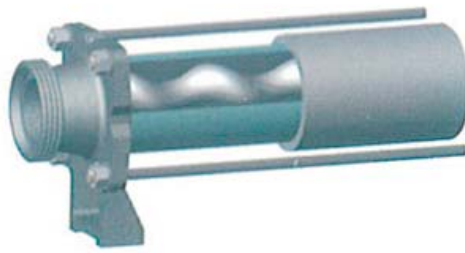


Les pompes peuvent être alimentées avec un moteur réducteur de débit fixe ou avec un moteur de tour à vitesse variable, au débit variable. Ce sont des pompes de fabrication robuste, et le stator de caoutchouc vulcanisé est directement sur le tube d'acier.

Le montage spécial du genre télescopique permet de démonter toute la pompe facilement sans avoir à intervenir sur le support ou sur le côté moteur, ainsi l'inspection de toutes les parties pour le nettoyage et/ou l'entretien est plus facile.

# Prestations

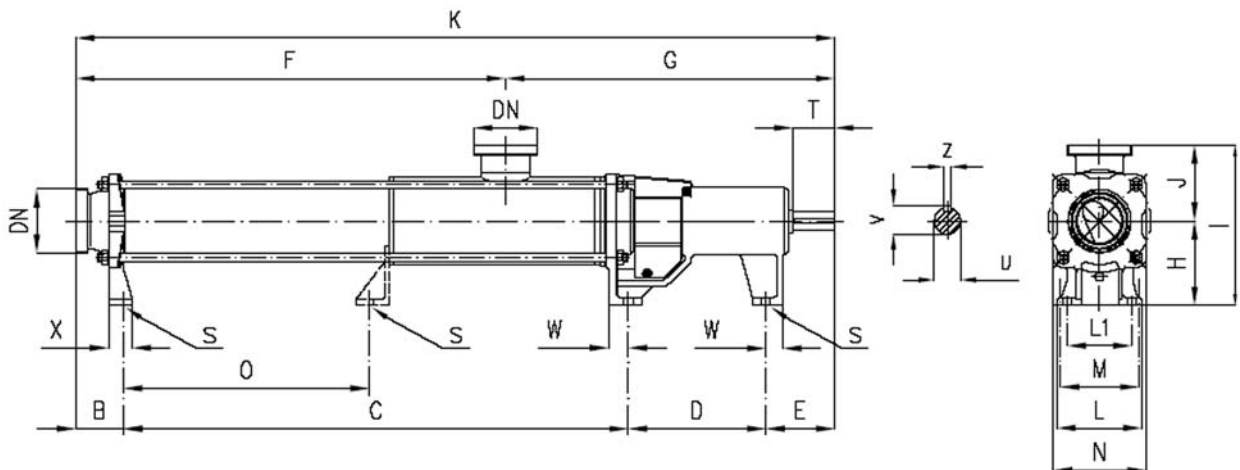
1 paso  
max. 6 bar



Tamaño	h	n=200		n=300		n=400		n=500		n=600		n=700		n=800		n=900		n=1000		n=1400	
		Q	Na	Q	Na	Q	Na	Q	Na	Q	Na	Q	Na	Q	Na	Q	Na	Q	Na	Q	Na
40	1	-	-	-	-	0,6	0,35	0,8	0,35	1	0,35	1,2	0,4	1,4	0,45	1,6	0,5	1,8	0,55	2,6	0,8
	3	-	-	-	-	0,3	0,35	0,5	0,35	0,7	0,4	0,9	0,45	1,1	0,5	1,3	0,55	1,5	0,6	2,3	0,85
	6	-	-	-	-	-	-	-	-	0,2	0,45	0,4	0,5	0,6	0,55	0,8	0,6	1	0,65	1,8	0,9
50	1	0,9	0,6	1,5	0,6	2	0,6	2,6	0,7	3,2	1	3,8	1,2	4,3	1,2	4,8	1,4	5,4	1,6	7,8	2,1
	3	0,8	0,8	1,3	0,9	1,8	1	2,4	0,9	3	1,2	3,5	1,3	4,1	1,4	4,6	1,6	5,2	1,8	-	-
	6	0,6	0,9	1,1	1,1	1,6	1,1	2,2	1,2	2,8	1,5	3,3	1,6	3,9	1,7	4,4	2	4,9	2,3	-	-
65	1	2,5	1,1	3,8	1,1	5	1,4	6,4	1,5	7,6	1,7	8,7	2	9,7	2,3	11,3	2,6	-	-	-	-
	3	2,3	1,2	3,6	1,2	4,5	1,6	5,9	1,9	7,3	2,2	8,4	2,4	9,4	2,5	10,8	3,2	-	-	-	-
	6	1,7	1,5	2,8	1,7	4	2,1	5	2,6	6,5	2,8	7,5	3,2	8,5	3,4	-	-	-	-	-	-
80	1	4,7	2,2	7,5	2,5	10,1	2,9	12,7	3,2	15,5	3,5	18	3,7	-	-	-	-	-	-	-	-
	3	4,4	2,5	7	3	9,6	3,3	12,1	3,8	14,8	4,5	17,4	5,2	-	-	-	-	-	-	-	-
	6	3,8	2,9	6,4	3,5	8,9	4,3	10,9	5	13,4	6,2	-	-	-	-	-	-	-	-	-	-

h=hauteur manométrique, bar Q = débit, m3/h Na = puissance, HP n = tours par minutes valeurs relatives de l'eau à 20°Cn.m.

# Dimensions Maximum occupées



TIPO	B	C	D	E	F	G	K	H	J	I	L	L1	M	N	O	DN	S	T	U	V	Z	X	W	Peso Kg
MAN 40-1	53	404	-	166	344	279	623	90	79	169	42	-	60	82	-	40	10	35	14	17	5	27	37	9
MAN 50-1	71	512	152	81	449	367	816	100	86	186	68	-	85	110	-	50	12	50	25	28	8	35	27	22
MAN 65-1	71	549	204	102	438	488	926	125	113	238	88	-	108	138	-	65	14	62	28	31	8	35	25	35
MAN 80-1	82	594	222	124	536	486	1022	140	120	260	100	-	115	155	-	80	14	75	35	38,5	10	39	34	49

Il existe d'autres pompes et d'autres mesures. Nous prions consulter.