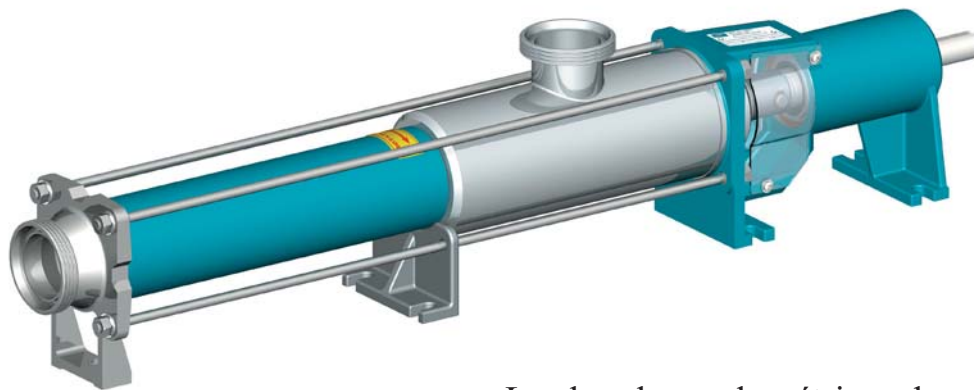


Bombas de rotor helicoidal

Uvitem ha incorporado a su línea de suministros una amplia gama de bombas de rotor helicoidal. Están indicadas especialmente para el trasiego y filtración de **resinas** y **pinturas base agua**.



Las bombas volumétricas de rotor helicoidal cuentan con una gran ventaja: son de auto-cebado, no necesitan válvulas de entrada o de salida del producto bombeado y son completamente reversibles, es decir, pueden invertir la dirección de rotación. El producto se transporta delicadamente de forma constante e uniforme, cualidades indispensables para garantizar una filtración o trasiego correcto.

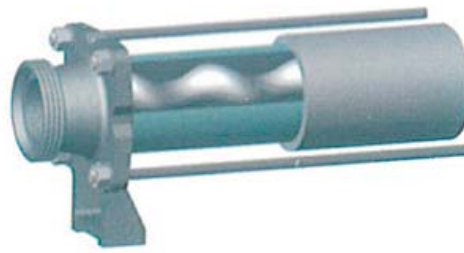


Las bombas pueden estar motorizadas con motorreductores de caudal fijo o con motovariadores de vueltas de caudal variable. Son bombas de fabricación robusta, de **acero inoxidable** y el estator de caucho está vulcanizado directamente sobre el tubo de acero.

El montaje especial tipo telescópico permite que se pueda desmontar toda la bomba fácilmente sin tener que intervenir en la parte soporte ni en la motorización, de esta forma la inspección de todas las partes para la limpieza y/o la manutención resulta más fácil.

Prestaciones

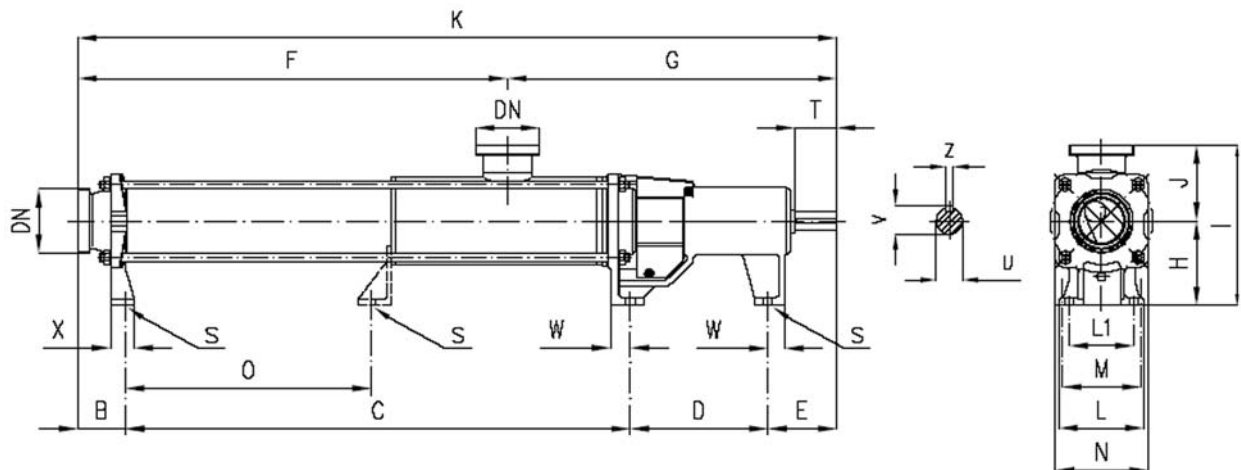
1 paso
max. 6 bar



Tamaño	h	n=200		n=300		n=400		n=500		n=600		n=700		n=800		n=900		n=1000		n=1400	
		Q	Na	Q	Na	Q	Na	Q	Na	Q	Na	Q	Na	Q	Na	Q	Na	Q	Na	Q	Na
40	1	-	-	-	-	0,6	0,35	0,8	0,35	1	0,35	1,2	0,4	1,4	0,45	1,6	0,5	1,8	0,55	2,6	0,8
	3	-	-	-	-	0,3	0,35	0,5	0,35	0,7	0,4	0,9	0,45	1,1	0,5	1,3	0,55	1,5	0,6	2,3	0,85
	6	-	-	-	-	-	-	-	-	0,2	0,45	0,4	0,5	0,6	0,55	0,8	0,6	1	0,65	1,8	0,9
50	1	0,9	0,6	1,5	0,6	2	0,6	2,6	0,7	3,2	1	3,8	1,2	4,3	1,2	4,8	1,4	5,4	1,6	7,8	2,1
	3	0,8	0,8	1,3	0,9	1,8	1	2,4	0,9	3	1,2	3,5	1,3	4,1	1,4	4,6	1,6	5,2	1,8	-	-
	6	0,6	0,9	1,1	1,1	1,6	1,1	2,2	1,2	2,8	1,5	3,3	1,6	3,9	1,7	4,4	2	4,9	2,3	-	-
65	1	2,5	1,1	3,8	1,1	5	1,4	6,4	1,5	7,6	1,7	8,7	2	9,7	2,3	11,3	2,6	-	-	-	-
	3	2,3	1,2	3,6	1,2	4,5	1,6	5,9	1,9	7,3	2,2	8,4	2,4	9,4	2,5	10,8	3,2	-	-	-	-
	6	1,7	1,5	2,8	1,7	4	2,1	5	2,6	6,5	2,8	7,5	3,2	8,5	3,4	-	-	-	-	-	-
80	1	4,7	2,2	7,5	2,5	10,1	2,9	12,7	3,2	15,5	3,5	18	3,7	-	-	-	-	-	-	-	-
	3	4,4	2,5	7	3	9,6	3,3	12,1	3,8	14,8	4,5	17,4	5,2	-	-	-	-	-	-	-	-
	6	3,8	2,9	6,4	3,5	8,9	4,3	10,9	5	13,4	6,2	-	-	-	-	-	-	-	-	-	-

h= Altura manométrica, bar Q= Caudal, m3/h Na= Potencia, HP n= revoluciones/min Valores relativos al agua a 20°C n.m.

Dimensiones Máximas ocupadas



TIPO	B	C	D	E	F	G	K	H	J	I	L	L1	M	N	O	DN	S	T	U	V	Z	X	W	Peso Kg
MAN 40-1	53	404	-	166	344	279	623	90	79	169	42	-	60	82	-	40	10	35	14	17	5	27	37	9
MAN 50-1	71	512	152	81	449	367	816	100	86	186	68	-	85	110	-	50	12	50	25	28	8	35	27	22
MAN 65-1	71	549	204	102	438	488	926	125	113	238	88	-	108	138	-	65	14	62	28	31	8	35	25	35
MAN 80-1	82	594	222	124	536	486	1022	140	120	260	100	-	115	155	-	80	14	75	35	38,5	10	39	34	49

Existen otros tipos y medidas. Rogamos consultar.